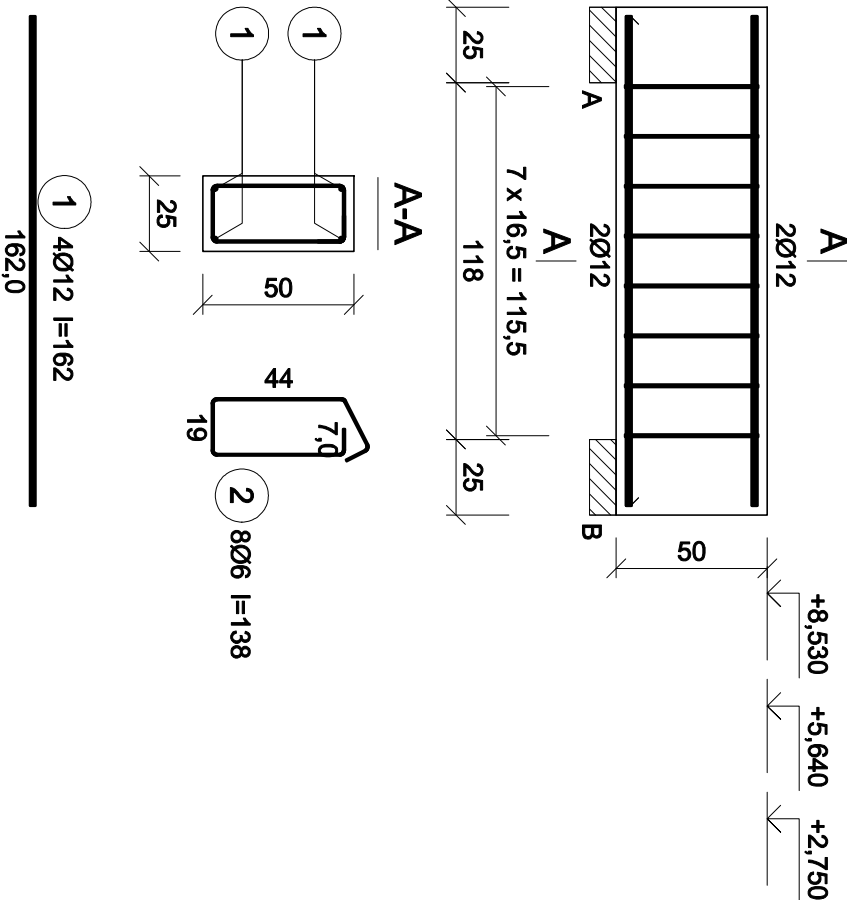


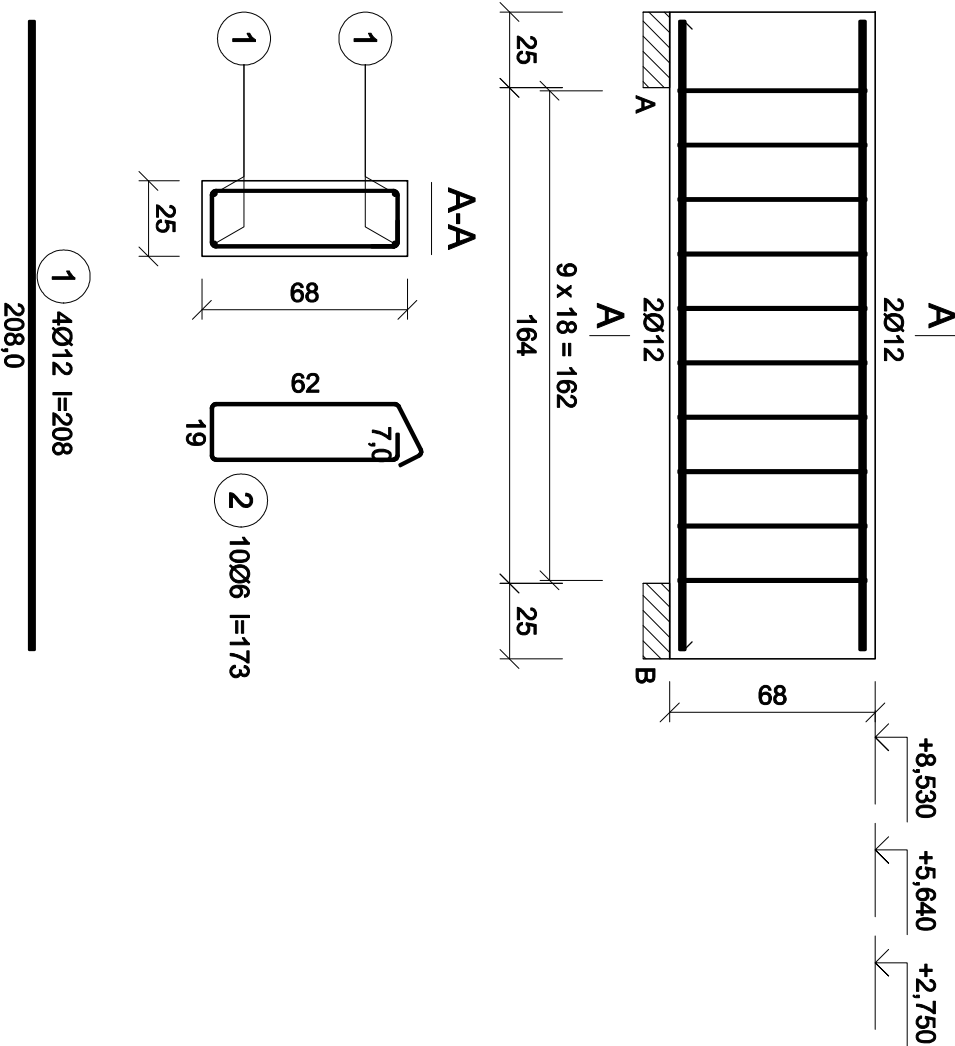
Poz.3.3.2 Nadproże 118cm – 2szt.
Poz.4.3.2 Nadproże 118cm – 1szt.

Wykonać 3 szt.



Poz.3.3.3 Nadproże 164cm – 2szt.
Poz.4.3.3 Nadproże 164cm – 4szt.

Wykonać 6 szt.



Wykaz prętów


Nr	Średnica [mm]	Długość [cm]	Liczba [szt.]			Długość całkowita [m]	
			prętów w 1 elemencie	elementów	całkowita prętów	B500SP Ø6 Ø12	
Poz. 3.3.2, Poz. 4.3.2 - wykonać 3 szt.							
1	12	162	4	3	12		19,44
2	6	138	8	3	24	33,12	
Poz. 3.3.3, Poz. 4.3.3 - wykonać 6 szt.							
1	12	208	4	6	24		49,92
2	6	174	10	6	60	104,40	
Długość całkowita wg średnic						[m]	137,6 69,4
Masa 1 m pręta						[kg/m]	0,222 0,888
Masa prętów wg średnic						[kg]	30,6 61,7
Masa prętów wg gatunków stali						[kg]	92,3
Masa całkowita						[kg]	93

UWAGA: Długość pręta jest długością obliczoną na podstawie wymiarów w osi pręta (metoda B wg EN ISO 3766)

- UWAGI:
- WYMIARY PODANO W CENTYMETRACH
 - WSZYSTKIE RYSUNKI I OPISY STANOWIĄ CAŁOŚĆ PROJEKTU I NALEŻY JE ROZPATRYWAĆ ŁĄCZNIE
 - WSZYSTKIE WMIARY SPRAWDZAĆ I KORYGOWAĆ PODCZAS PROWADZENIA ROBÓT WYMAGANYCH PRZEZ WYBRANEGO PRODUCENTA
 - POMIĘDZY MATERIAŁAMI O RÓŻNYCH WŁAŚCIWOŚCIACH NALEŻY STOSOWAĆ PRZEKŁADKI IZOLACYJNE
 - WSZELKIE ZAUWAŻONE BŁĘDY W PROJEKCIE POWINNY BYĆ ZGŁOSZONE PROJEKTANTOM LUB KIEROWNICTWU BUDOWY.
 - KOLEJNE PRZEKAZYWANE WERSJE NINIEJSZEGO OPACOWANIA LUB JEJEGO CZĘŚCI ZASTĘPUJĄ AUTOMATYCZNIE WSZYSTKIE WERSJE POPRZEDNIE I TYLKO ONE MOGĄ BYĆ TRAKTOWANE JAKO AKTUALNA DOKUMENTACJA BUDOWLANA.
 - POZA ROZWIĄZANIAM I PRZYJĘTAMI W NINIEJSZYM PROJEKCIE WYKONAWCĘ OBOWIĄZUJE STOSOWANIE WSZYSTKICH NORM PAŃSTWOWYCH I BRANŻOWYCH, INNYCH PRZEPISÓW WYKONAWCZYCH ORĄZ ZASAD WIEDZY I SZTUKI BUDOWLANEJ.
 - WSZYSTKIE STOSOWANE MATERIAŁY I TECHNOLOGIE MUSZĄ POSIADAĆ STOSOWNE ATESTY I DOPUSZCZENIA DO STOSOWANIA W POLSCE.
 - W JEDNYM PRZĘKROJU ŁĄCZYĆ NIE WIĘCEJ NIŻ 50% PRĘTÓW PODUŻYNYCH
 - NINIEJSZY RYSUNEK ROZPATRYWAĆ Z POZOSTAŁYMI RYSUNKAMI BRANŻY KONSTR. I ARCH.

OTULINA: 3cm
MATERIAŁY:
BETON: C25/30 (B30)
STAL: A-IIIIN (B500SP)

- BIK-ZELBET
- BIK-STAL
- BIK-BASE



ABC Pracownia Projektowa

ul. Roosevelta 59/11		41-800 Zabrze	tel. 609228618	tel. 603740970	biuro@abc Centrum-dm.pl
INWESTOR					
SIM KZN Łużyce Sp.z o.o. ul. Sikorskiego 3, 59-940 Węgliniec					
STANOWISKO		IMIE I NAZWISKO		UPRAWNIENIA	
PROJEKTANT		mgr inż. Ireneusz Wołnik		SLK/1623/P00K/07	
SPRAWDZIC		inż. Piotr Motyka		SLK/0986/PWOK/05	
TEMAT					
Budowa budynku mieszkalnego wielorodzinnego wraz z infrastrukturą towarzyszącą				SKALA	1:25
ADRES				FAZA	PTW
Węgliniec ul. Sportowa - działka 223/51				SIGNATURA PROJEKTU	NR RYS. K27
TRESC RYSUNKU				ZMIANA	DATA ZMIANY

Poz. 3.3.2, Poz. 3.3.3, Poz. 4.3.2, Poz. 4.3.3 Nadproża żelbetowe